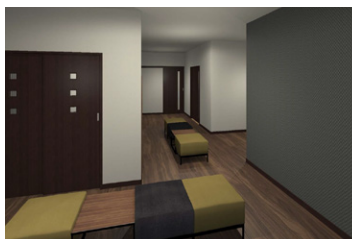


令和5年7月オープン!

SHIRAKI 梯 職員募集

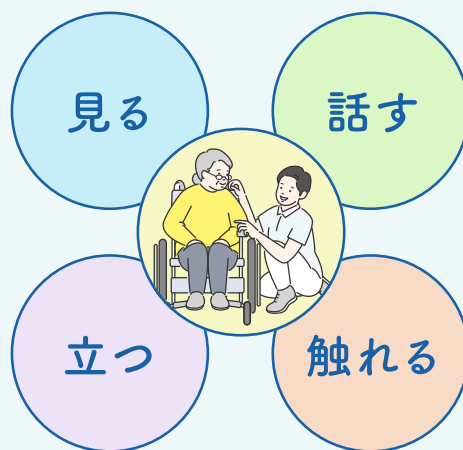
令和5年7月に新しくOPENする
「小規模多機能型居宅介護事業所」です。
古民家風でアットホームな施設です。
また、“ユマニチュード”を用いた
認知症ケアを導入していきます。



ユマニチュードとは?

ユマニチュードとは、「人間らしさを取り戻す」ことを意味するフランス語の造語です。

ユマニチュードでは、「見る」「話す」「触れる」「立つ」という4つ柱を用いてケアを行います。この4つの柱はケアを受けている人に対して「あなたは私にとって大切な存在です」と伝えるための技術です。



【施設概要】

施設名 社会福祉法人 三篠会 SHIRAKI 梯
設立 令和5年7月開設予定
管理者 森山 由香
所在地 〒739-1412 広島市安佐北区白木町小越2番
アクセス JR芸備線 志和口駅より徒歩5分
車通勤可能 (駐車場無料)
TEL 082-516-5514
FAX 082-516-5513



採用担当部署 : SHIRAKI 梯 採用担当 お問い合わせ先 : shirakikakehashi@misasakai.or.jp

募集概要

仕事内容	食事、排せつ等の介護業務、掃除、環境整備、他職種との連携、 介護記録、書類業務、ノーリフティングケア、送迎、レクリエーション
応募条件	無資格、未経験者歓迎！ 資格保有者、経験者優遇！
雇用形態	正社員 ※試用期間3ヶ月
勤務地	社会福祉法人 三篠会 SHIRAKI 梯 〒739-1412 広島市安佐北区白木町小越2番 【アクセス】JR芸備線 志和口駅より徒歩5分／車通勤可能(駐車場無料)
勤務時間	<ul style="list-style-type: none">・ 7:00 ～ 16:00 (休憩60分)・ 8:30 ～ 17:30 (休憩60分)・ 9:00 ～ 18:00 (休憩60分)・ 11:00 ～ 20:00 (休憩60分)・ 17:00 ～ 10:00 (休憩60分) ※新規開設予定のため変更する可能性あり
給与・ 福利厚生	<ul style="list-style-type: none">・ 初任給 177,291円～220,475円・ 住宅手当 5,000円～17,000円・ 住宅手当特例 上限35,000円 (6km圏内)・ 通勤手当 上限48,000円・ 夜勤手当 5,700円／回・ 介護福祉保有者 6,000円～33,300円(介護福祉士としての経験年数による) 【その他手当】 <ul style="list-style-type: none">・ 賞与あり 年2回(6月・12月)・ 年末年始手当 1,000円(12月31日～1月3日)・ 退職金制度あり(勤続3年以上)
休日・休暇	<ul style="list-style-type: none">・ 年間休日 107日・ フレッシュアップ休暇 3日